

ГАРАНТИЯ

1. Производитель гарантирует безотказную работу изделия «НОРА-М» в течение 5 лет со дня продажи при строгом соблюдении потребителем правил по транспортировке, хранению и установке;
2. При обнаружении дефектов производственного характера, изделие, вместе с настоящим руководством, необходимо вернуть в магазин по месту покупки, при условии предъявления кассового чека продавца, для обмена. Замена изделия «НОРА-М» может быть произведена только при условии его полной комплектности и сохранности товарного вида изделия, а также наличия товарной упаковки;
3. Изделие не подлежит гарантийному обслуживанию, если неисправность (повреждение) возникла в результате несоблюдения правил установки и эксплуатации, небрежного обращения потребителя с изделием, а также воздействия на изделие с целью изменения базовых характеристик (вскрытие, деформация, рассверливание, сварка или другие виды воздействия в результате чего, изделие потеряло товарный вид или произошла поломка изделия);
4. Запрещено подвергать изделие воздействию влаги;
5. Без штампа печати продавца и даты продажи гарантия не действительна;
6. Гарантийные обязательства изготовителя обеспечиваются в соответствии с Законом РФ «О защите прав потребителя».

Правила транспортировки. Транспортировка должна осуществляться исключительно в товарной упаковке, при строгом соблюдении правил, указанных на товарной упаковке.

Правила хранения. До момента купли-продажи или установки изделие должно храниться в товарной упаковке, в сухом месте.

Правила установки. Производить установку изделия следует согласно приложенной инструкции.

СВИДЕТЕЛЬСТВО О ПРОДАЖЕ

ПРОДАНО

штамп
магазина

штамп
продавца

дата
продажи

Без штампа магазина недействительно!



ИНСТРУКЦИЯ ПО УСТАНОВКЕ ВРЕЗНОГО ЗАМКА

WWW.HOPA-M.RU



ИНСТРУКЦИЯ ПО УСТАНОВКЕ ВРЕЗНОГО ЗАМКА

Благодарим Вас за покупку нашего продукта. Изделия, произведенные под маркой «НОРА-М», отличаются высоким качеством комплектующих материалов, а современный метод покрытия гарантирует стойкость к механическим воздействиям в течение всего срока эксплуатации, при условии соблюдения инструкции по уходу за изделием.

ОБЩИЕ СВЕДЕНИЯ

Замок врезной 200й серии предназначен для запираения дверей жилых и нежилых помещений. Может устанавливаться на стальные двери с толщиной двери 35-90 мм левого или правого исполнения.* Толщина указана с учетом укорачивания некоторых элементов, см. раздел монтажа изделия, пункт 5.

*в зависимости от модели замка

КОМПЛЕКТАЦИЯ

- | | |
|---|-------|
| 1. Корпус замка | 1 шт. |
| 2. Ручка на планке | 2 шт. |
| 3. Уплотнитель под ручки | 2 шт. |
| 4. Квадрат | 1 шт. |
| 5. Накладка под цилиндрический механизм | 2 шт. |
| 6. Винт для крепления накладок под цилиндрический механизм M4x100 | 2 шт. |
| 7. Винт для крепления цилиндрического механизма M5x70 | 1 шт. |
| 8. Винт для крепления лицевой планки M5x10 | 4 шт. |
| 9. Стяжная втулка | 2 шт. |
| 10. Стяжные винты M5x90 | 2 шт. |

МОНТАЖ ИЗДЕЛИЯ

- Перед установкой корпуса замка проверьте направление ригеля защелки. Скос ригеля должен быть расположен в сторону закрытия двери. В случае необходимости переставьте ригель защелки согласно рис. 2.1-2.3;
- Определите место установки замка и нанесите разметку, исходя из размеров замка;
- В двери выберите паз под корпус замка и лицевую планку;
- Высверлите отверстия под цилиндрический механизм (приобретается отдельно), квадрат, планку фиксатора, винты крепления накладок под цилиндрический механизм M4x100 и стяжных винтов M5x90. С торца высверлите отверстие под винты M5x10 крепления лицевой планки и метчиком нарежьте резьбу;
- Установите корпус замка и цилиндрический механизм (приобретается отдельно) в дверь. Лицевую планку, цилиндрический механизм, накладки под цилиндр закрепите винтами M5x10, M4x100 и M5x70. Вставьте квадрат в корпус замка и с обеих сторон установите ручки с уплотнителями, при этом планка под фиксатор должна проходить через корпус замка рис. 1. Стяжными винтами M5x90 закрепите ручки на двери при помощи стяжных втулок. Если есть необходимость квадрат, стяжные винты M5x90, планку фиксатора и винты крепления накладок под цилиндрический механизм M4x100 можно обрезать ножовкой по металлу на необходимую длину;
- Высверлите отверстие в коробе двери под ригеля замка и защелку;
- Поочередно, снаружи и изнутри помещения, проверьте работоспособность замка.

ПРАВИЛА ПО УХОДУ ЗА ИЗДЕЛИЕМ

Чистку дверных ручек следует производить сухой тканевой салфеткой один раз в месяц. ЗАПРЕЩАЕТСЯ использовать абразивные вещества и агрессивные растворы для чистки изделий.

ОБЩИЙ ВИД УСТАНОВКИ ЗАМКА

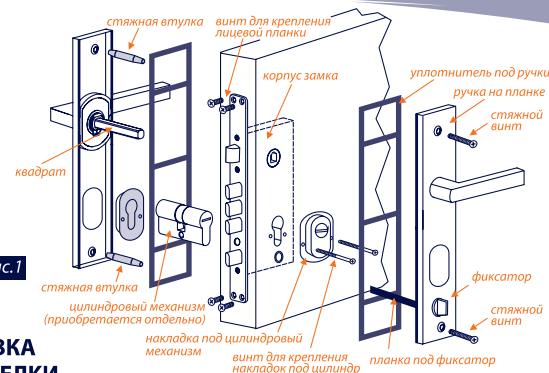
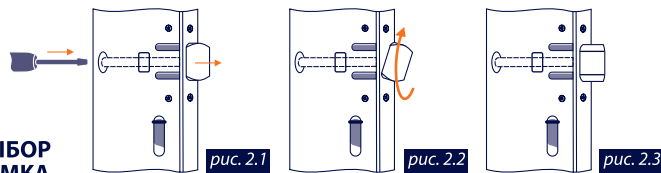


рис.1

ПЕРЕСТАНОВКА РИГЕЛЯ ЗАЩЕЛКИ

- Возьмите отвертку или другой тупой предмет и надавите на внутренний стержень, который находится в задней торцевой части замка (рис. 2.1) так, чтобы ригель защелки полностью вышел из лицевой планки;
- Переверните ригель на 180° (рис. 2.2). Перестановка ригеля защелки завершена (рис. 2.3).



ВЫБОР ЗАМКА

БУДЬТЕ ВНИМАТЕЛЬНЫ! замки представлены в двух исполнениях, на левую или на правую сторону двери. Вариант исполнения замка указан на этикетке упаковки. Перед покупкой обязательно проконсультируйтесь у продавца. Ручки должны быть направлены в сторону петель, а фиксатор располагаться с запирающей стороны рис. 3.

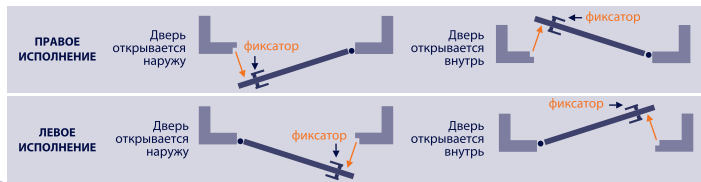


рис.3